

HÖGHULTA SJÖ

632712 132629

Hylte kommun, Hallands län

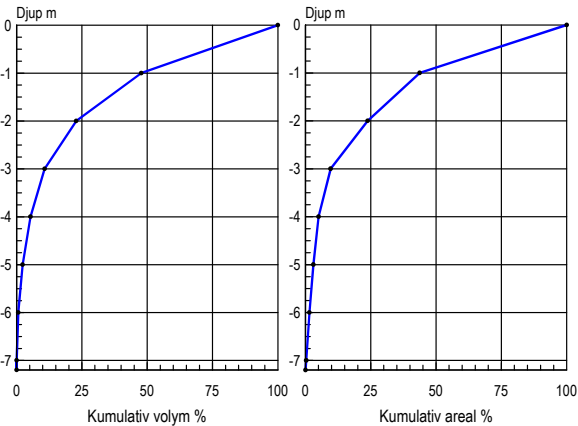
Topografiskt kartblad: 5C NO

Djupangivelser i meter, refererande till vattenstånd vid landvegetationens gräns, "normalvattenstånd". Ofullständigheter och avvikelser från angivna djup kan förekomma. Båttrafik efter kartan sker på egen risk. Projektion Gauss, RT 90 2,5 gon väst.

Ekolodad med båt 1997, 1 072 lodskott med individuell dGPS (2 m) positionering.

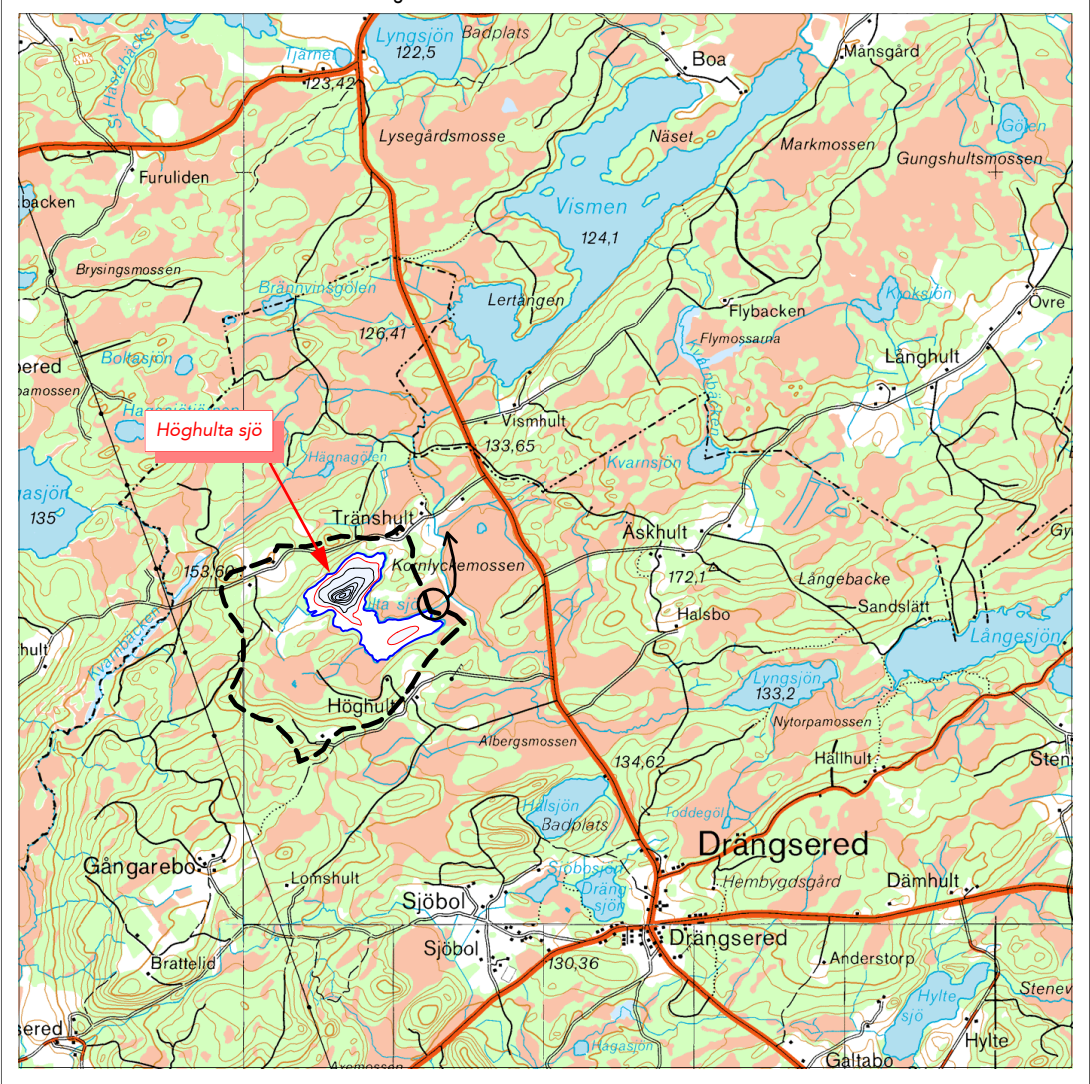
Huvudavrinningsområde.	103	Ätran
Areal sjöyta	26	Ha
Maxdjup	7,2	m
Medeldjup	1,3	m
Volym	0,336	Milj. m ³
Strandlinjens längd inkl öar	3 230	m
Antal öar - (areal >0,01 ha) areal	-	Ha
Avr.- område (utloppet).	1,5	Km ²
Avrinningstal (SMHI 1961-90)	20	L/skm ²
Årlig avrinning	0,96	Milj. m ³
Teor. oms.-tid	0,4	År
Höh	128	m

Sjömätning 1997 och layout 2002:
Anders Svahnberg, Myrica AB, Värnamo.



- 5₂ Djupangivelser i meterdecimeter
- + Friliggande sten, stengrynnar
- Större område med vass/säv

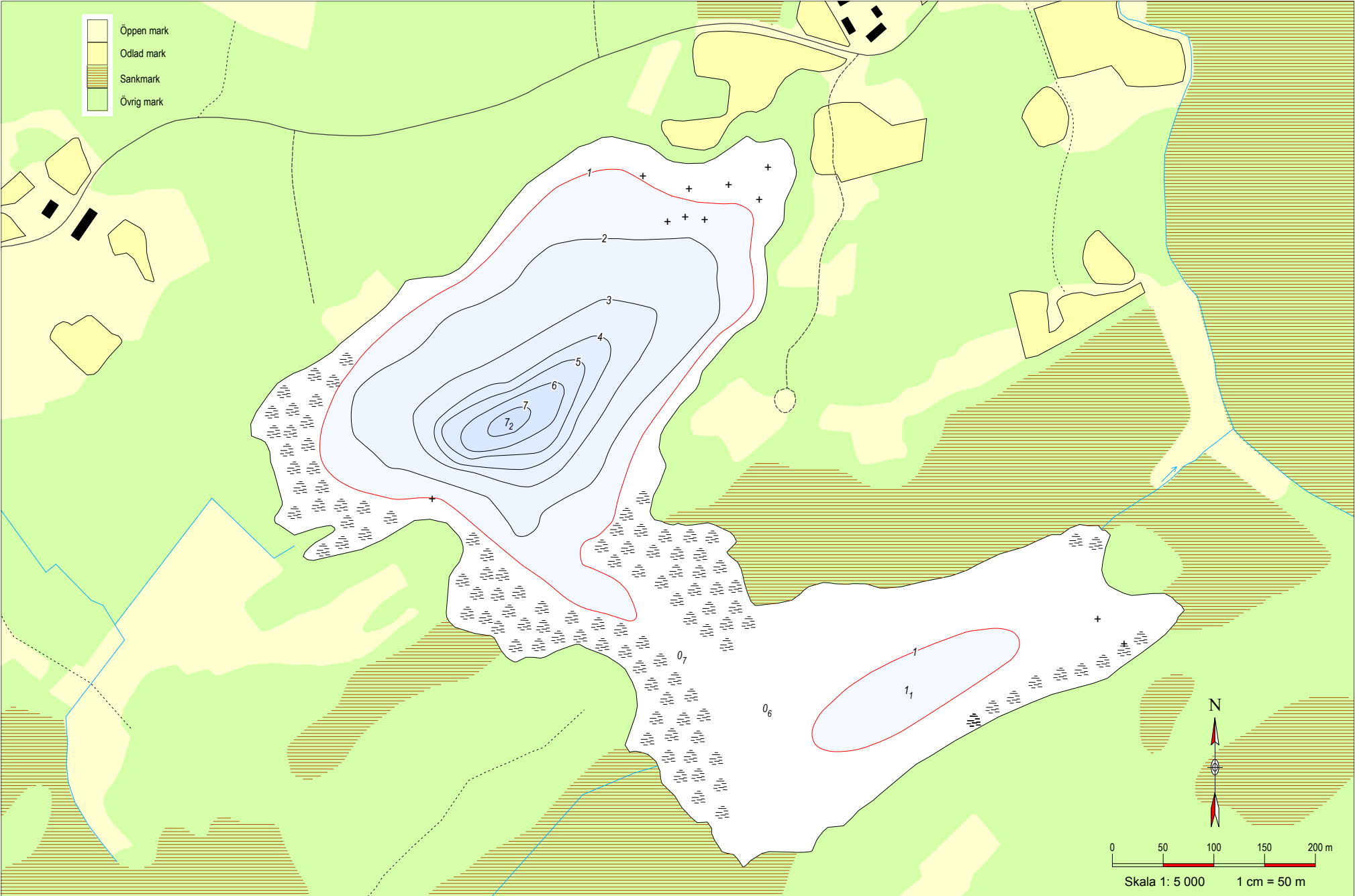
Kartöversikt med avrinningsområdet



Skala 1:50 000. Ur karta © Lantmäterverket Gävle 2001. Medgivande M2001/1212.

© Varje form av kopiering, spridande eller mångfaldigande av kartan, helt eller delvis, inkluderat överföring till datamedia är förbjuden enligt lagen om upphovsrätt.

En kartprodukt från **MYRICA ab**



HÖGHULTA SJÖ

632712 132629

Hylte kommun, Hallands län

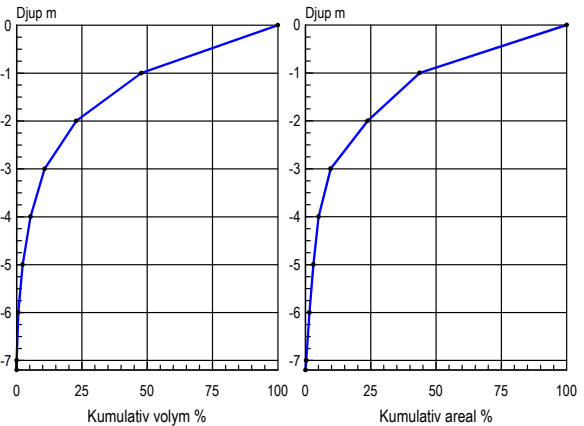
Topografiskt kartblad: 5C NO

Djupangivelser i meter, refererande till vattenstånd vid landvegetationens gräns, "normalvattenstånd". Ofullständigheter och avvikelser från angivna djup kan förekomma. Båttrafik efter kartan sker på egen risk. Projektion Gauss, RT 90 2,5 gon väst.

Ekolodad med båt 1997, 1 072 lodskott med individuell dGPS (2 m) positionering.

Huvudavrinningsområde.	103	Ätran
Areal sjöyta	26	Ha
Maxdjup	7,2	m
Medeldjup	1,3	m
Volym	0,336	Milj. m³
Strandlinjens längd inkl öar	3 230	m
Antal öar - (areal >0,01 ha) areal	-	Ha
Avr.- område (utloppet).	1,5	Km²
Avrinningstal (SMHI 1961-90)	20	L/skm²
Årlig avrinning	0,96	Milj. m³
Teor. oms.-tid	0,4	År
Höh	128	m

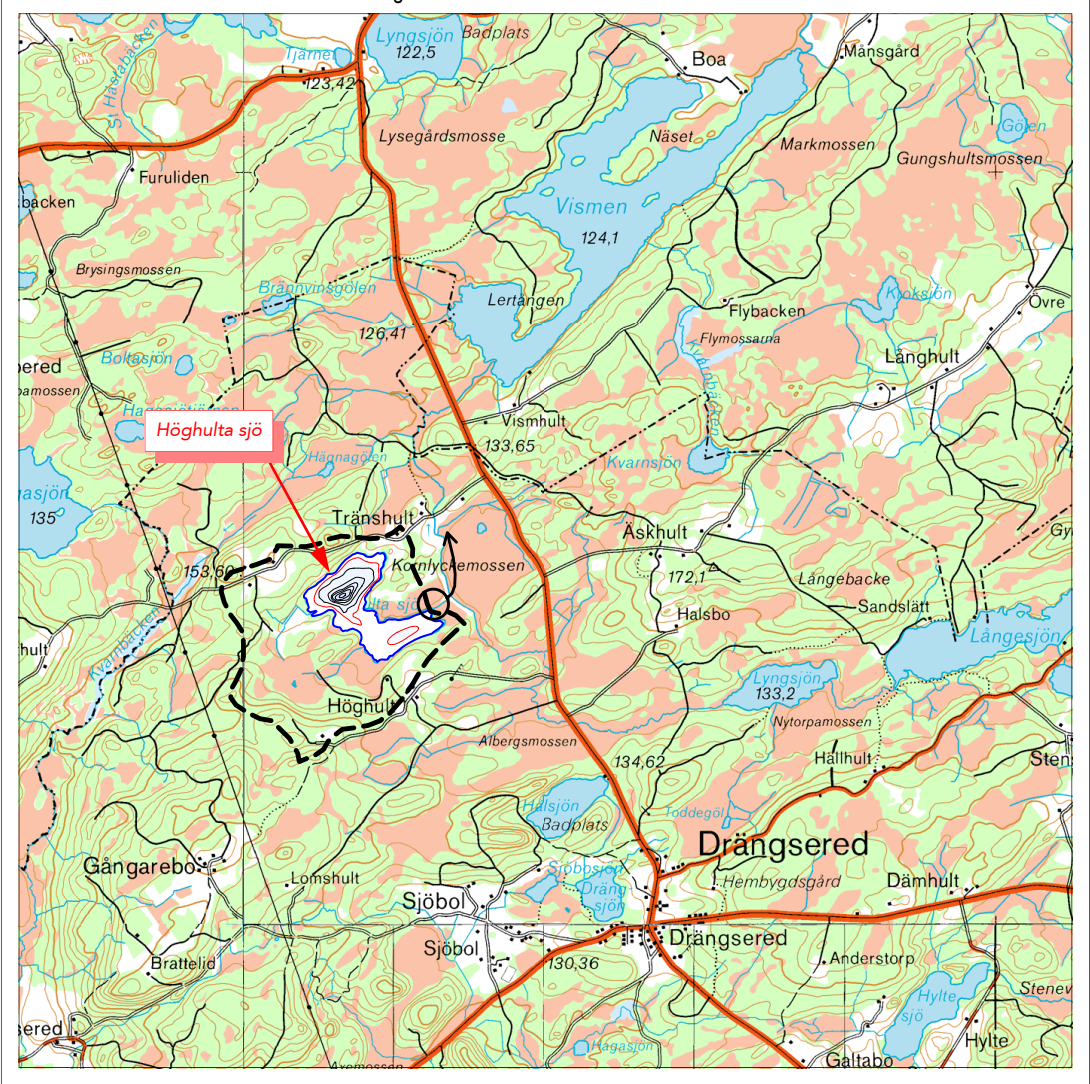
Sjömätning 1997 och layout 2002:
Anders Svahnberg, Myrica AB, Värnamo.



- 5₂ Djupangivelser i meterdecimeter
- + Friliggande sten, stengrynnar
- Större område med vass/säv

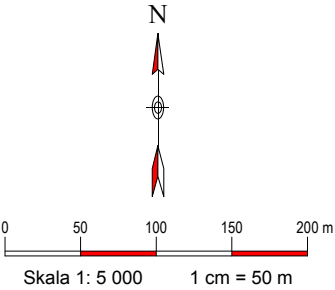
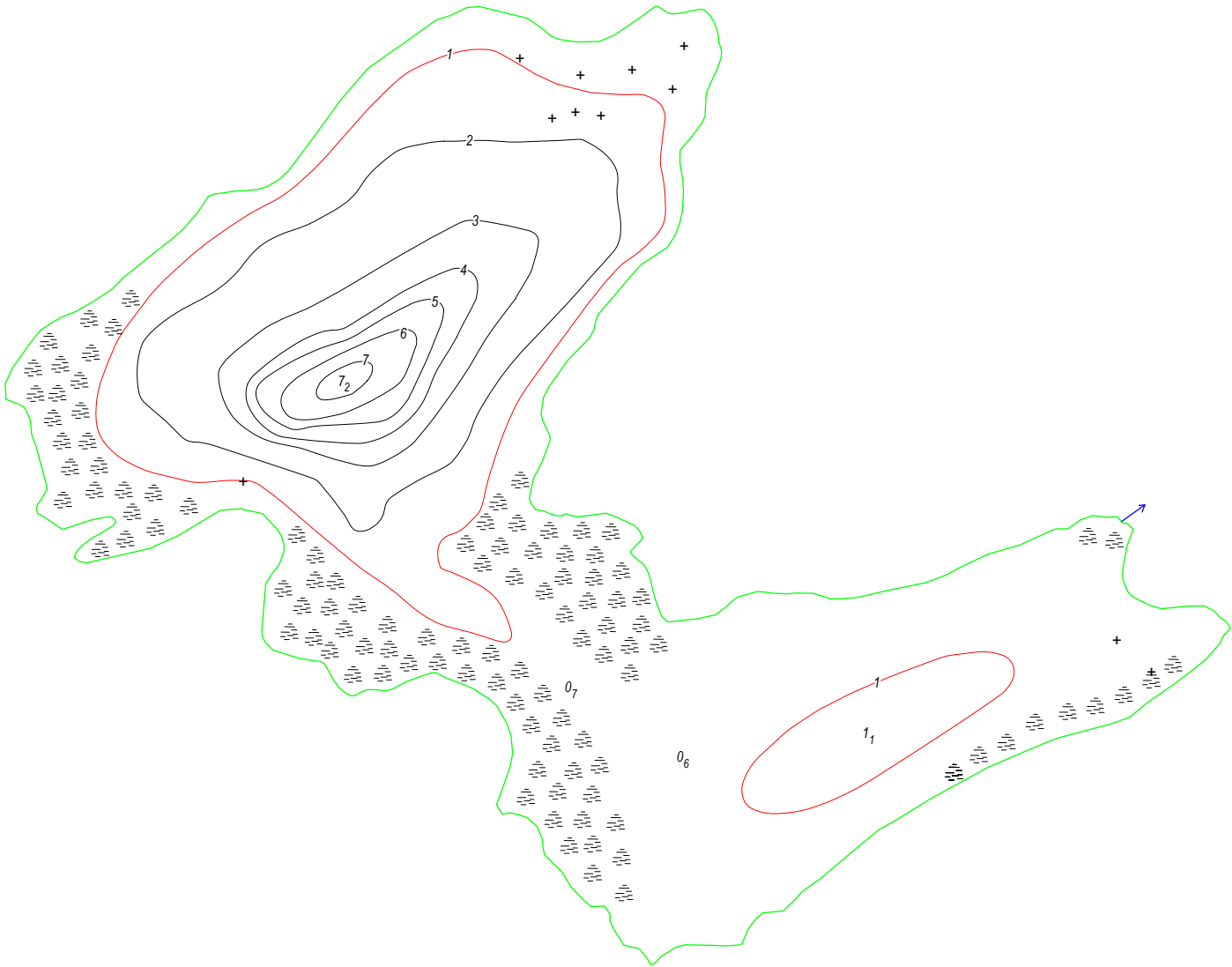
En kartprodukt från **MYRICA ab**

Kartöversikt med avrinningsområdet



Skala 1:50 000. Ur karta © Lantmäterverket Gävle 2001. Medgivande M2001/1212.

© Varje form av kopiering, spridande eller mångfaldigande av kartan, helt eller delvis, inkluderat överföring till datamedia är förbjuden enligt lagen om upphovsrätt.



En kartprodukt från **MYRICA ab**

HÖGHULTA SJÖ

632712 132629

Hylte kommun, Hallands län

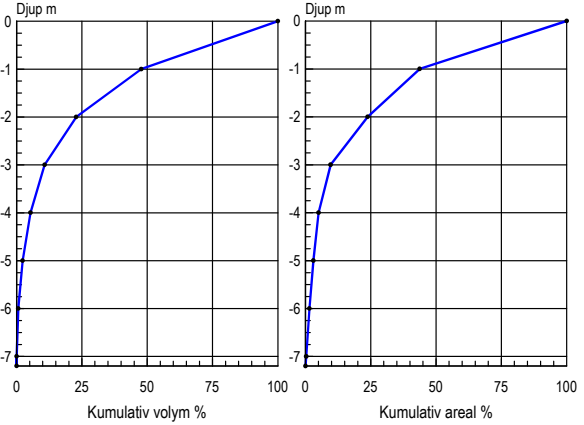
Topografiskt kartblad: 5C NO

Djupangivelser i meter, refererande till vattenstånd vid landvegetationens gräns, "normalvattenstånd". Ofullständigheter och avvikelser från angivna djup kan förekomma. Båttrafik efter kartan sker på egen risk. Projektion Gauss, RT 90 2,5 gon väst.

Ekolodad med båt 1997, 1 072 lodskott med individuell dGPS (2 m) positionering.

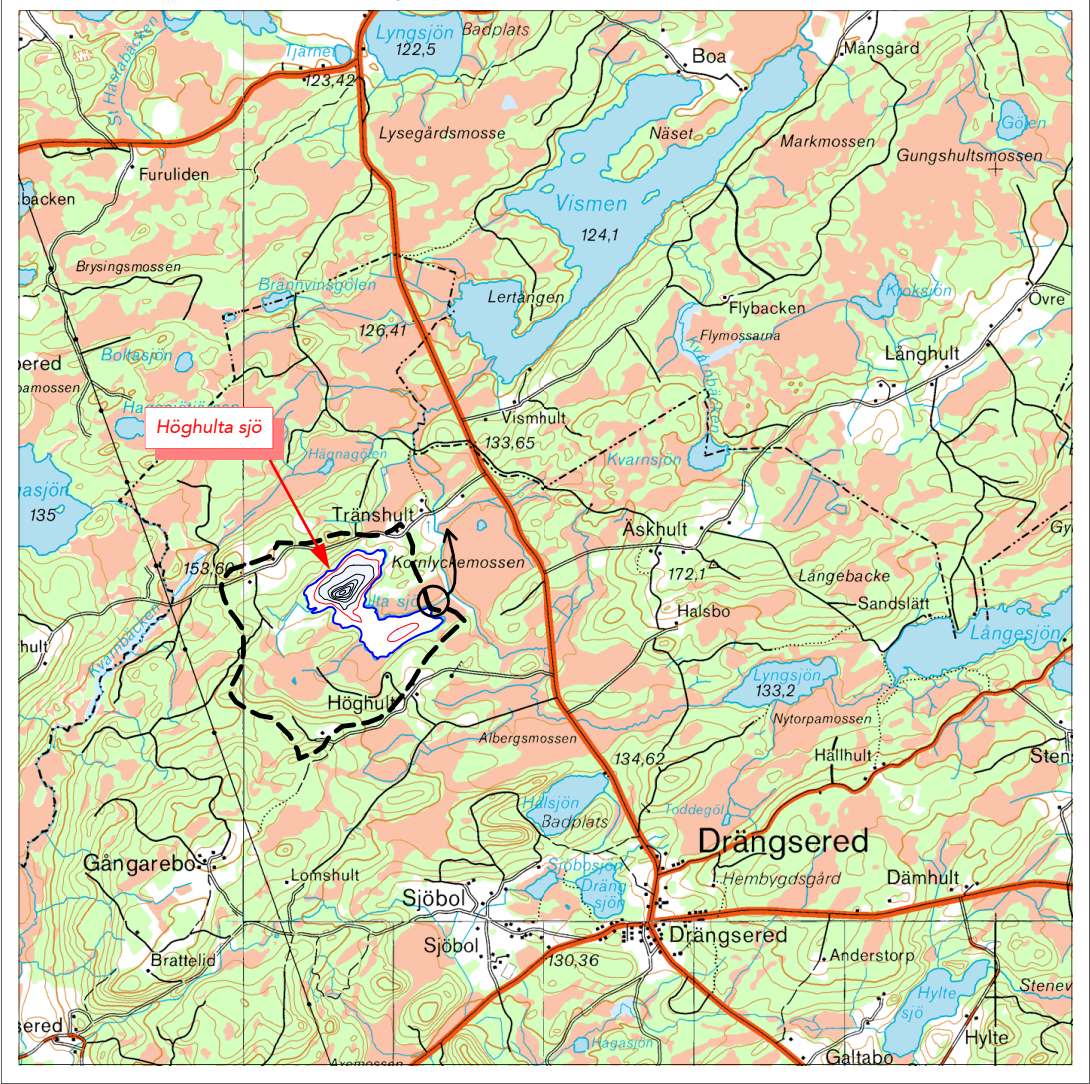
Huvudavrinningsområde.	103	Ätran
Areal sjöyta	26	Ha
Maxdjup	7,2	m
Medeldjup	1,3	m
Volym	0,336	Milj. m³
Strandlinjens längd inkl öar	3 230	m
Antal öar - (areal >0,01 ha) areal . .	-	Ha
Avr.- område (utloppet).	1,5	Km²
Avrinningstal (SMHI 1961-90)	20	L/skm²
Årlig avrinning	0,96	Milj. m³
Teor. oms.-tid	0,4	År
Höh	128	m

Sjömätning 1997 och layout 2002:
Anders Svahnberg, Myrica AB, Värnamo.



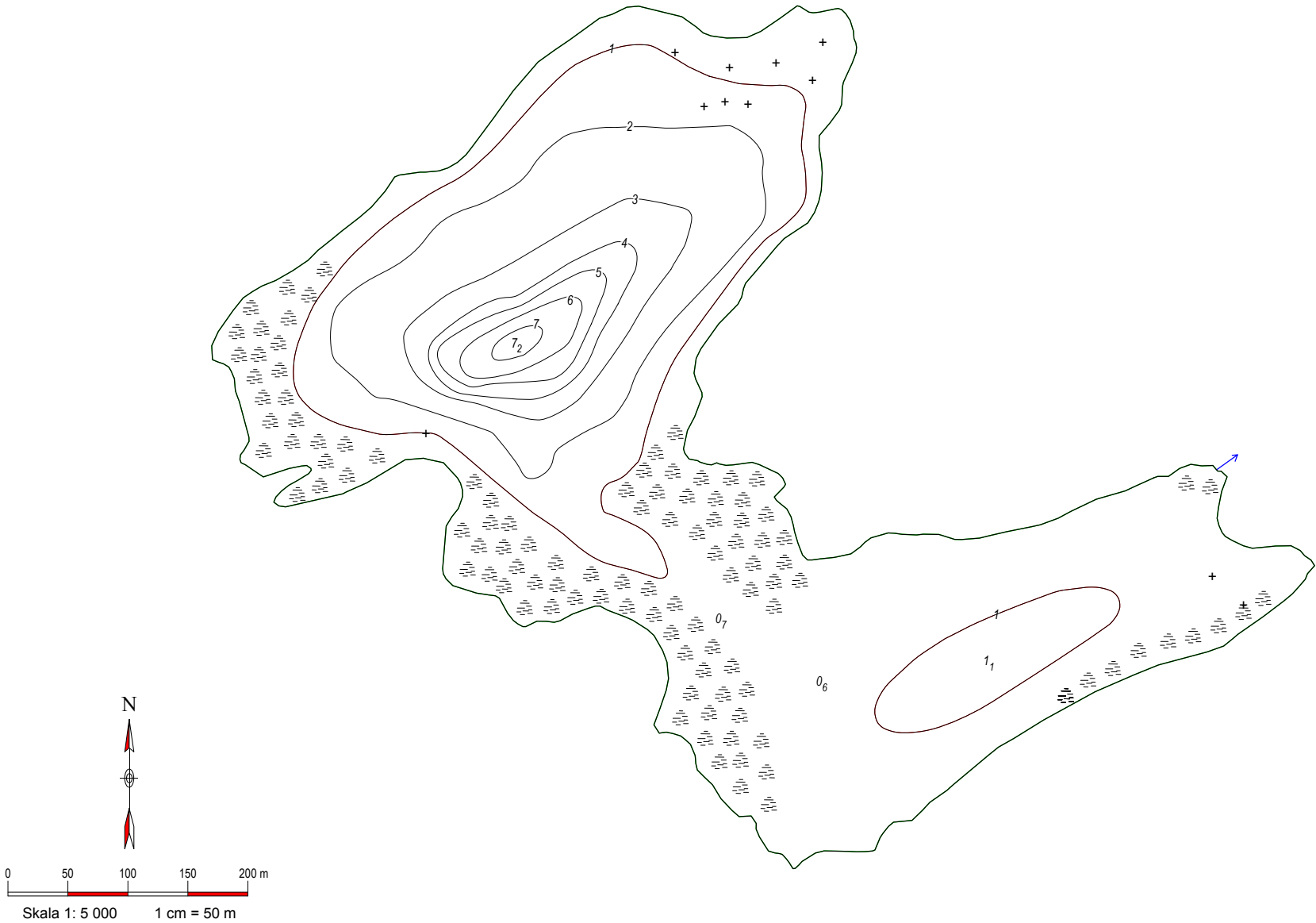
- 5₂ Djupangivelser i meterdecimeter
- + Friliggande sten, stengrynnar
- Större område med vass/säv

Kartöversikt med avrinningsområdet



Skala 1:50 000. Ur karta © Lantmäterverket Gävle 2001. Medgivande M2001/1212.

© Varje form av kopiering, spridande eller mångfaldigande av kartan, helt eller delvis, inkluderat överföring till datamedia är förbjuden enligt lagen om upphovsrätt.



HÖGHULTA SJÖ

632712 132629

Hylte kommun, Hallands län

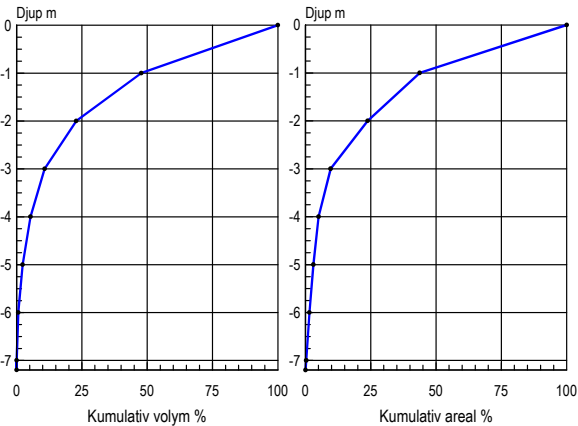
Topografiskt kartblad: 5C NO

Djupangivelser i meter, refererande till vattenstånd vid landvegetationens gräns, "normalvattenstånd". Ofullständigheter och avvikelser från angivna djup kan förekomma. Båttrafik efter kartan sker på egen risk. Projektion Gauss, RT 90 2,5 gon väst.

Ekolodad med båt 1997, 1 072 lodskott med individuell dGPS (2 m) positionering.

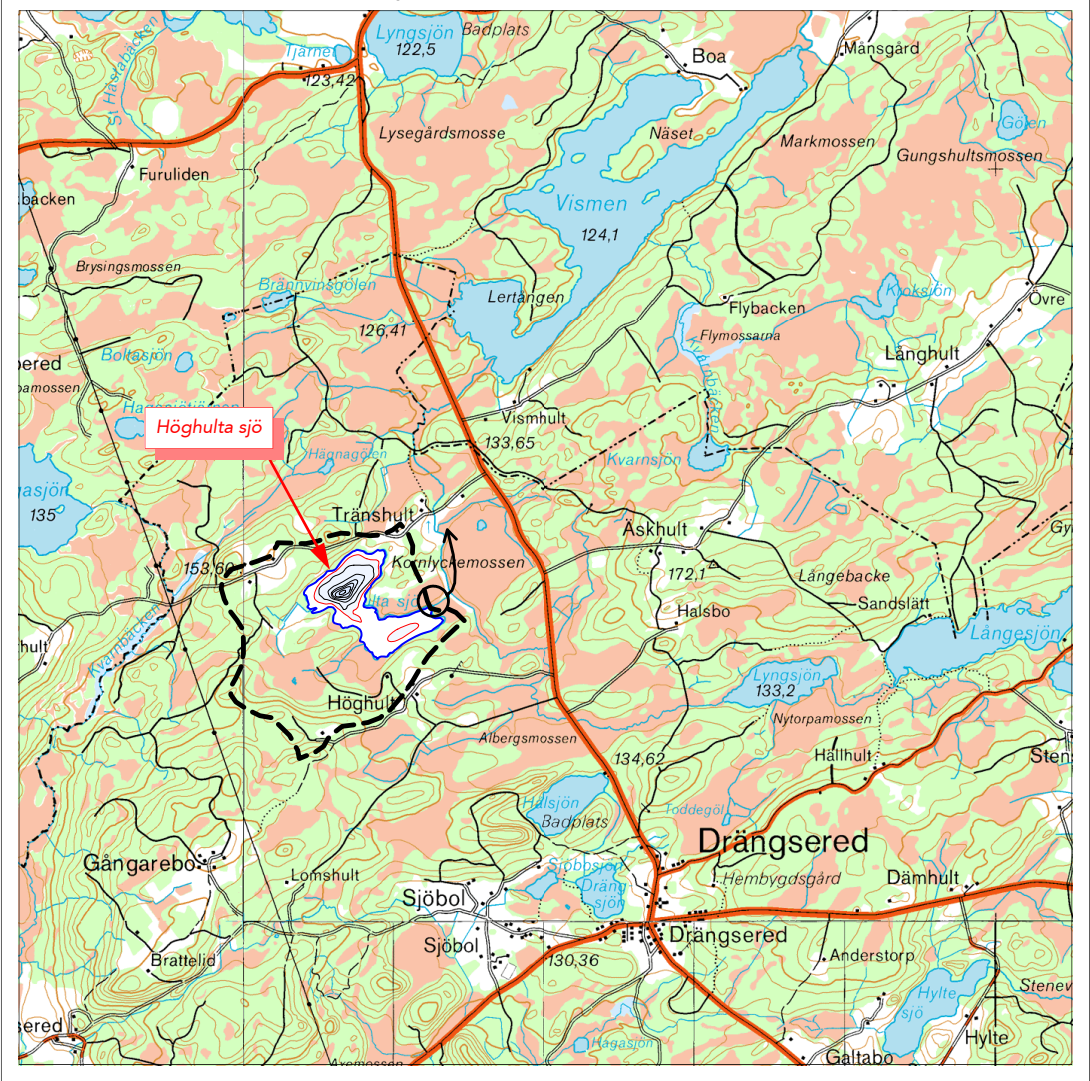
Huvudavrinningsområde.	103	Ätran
Areal sjöyta	26	Ha
Maxdjup	7,2	m
Medeldjup	1,3	m
Volym	0,336	Milj. m³
Strandlinjens längd inkl öar	3 230	m
Antal öar - (areal >0,01 ha) areal	-	Ha
Avr.- område (utloppet).	1,5	Km²
Avrinningstal (SMHI 1961-90)	20	L/skm²
Årlig avrinning	0,96	Milj. m³
Teor. oms.-tid	0,4	År
Höh	128	m

Sjömätning 1997 och layout 2002:
Anders Svahnberg, Myrica AB, Värnamo.



- 5₂ Djupangivelser i meterdecimeter
- + Friliggande sten, stengrynnar
- Större område med vass/säv
- Lodskott

Kartöversikt med avrinningsområdet



Skala 1:50 000. Ur karta © Lantmäterverket Gävle 2001. Medgivande M2001/1212.

© Varje form av kopiering, spridande eller mångfaldigande av kartan, helt eller delvis, inkluderat överföring till datamedia är förbjuden enligt lagen om upphovsrätt.

